



SIS Lavoro

Sistema Informativo Statistico per il Mercato del Lavoro

Il mercato del lavoro è profondamente cambiato negli ultimi anni, e si assiste ad un aumento significativo del turnover delle posizioni lavorative, della mobilità occupazionale, professionale e contrattuale. Diventa quindi essenziale che le politiche attive del lavoro mettano in atto tutte le misure necessarie per accompagnare i lavoratori nel loro percorso e per sostenere e orientare soprattutto coloro che si trovano in difficoltà.

Le istituzioni e le aziende che si occupano di politiche per il lavoro e dei relativi servizi necessitano di una dettagliata conoscenza degli utenti del mercato (persone e imprese) e dello scenario nel quale si muovono. A tale scopo è **possibile valorizzare le informazioni** ottenibili dall'integrazione dei dati presenti negli archivi amministrativi e gestionali.

Il SIS Lavoro è un potente strumento statistico dedicato ai decisori, a qualunque livello, delle strategie di attivazione delle politiche attive del lavoro per la definizione di modelli di servizio sempre più puntuali ed efficaci, dedicati alle specifiche esigenze degli utenti.



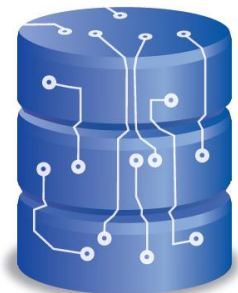
I Dati

FONTI

Il SIS Lavoro si fonda innanzitutto sui dati contenuti al suo interno: affidabilità, accuratezza e conoscenza delle caratteristiche sono elementi fondamentali per la costituzione di un sistema di monitoraggio.

Alcune delle banche dati integrabili all'interno del SIS Lavoro sono:

- Comunicazioni Obbligatorie Telematiche
- Liste di mobilità e di disoccupazione
- Anagrafi dei lavoratori e/o delle imprese, anagrafi comunali
- Banche dati delle politiche per il lavoro



INTEGRAZIONE

La corretta integrazione di tutte le fonti disponibili permette di poter usufruire di informazioni complete. Ciò consente di ottenere diversi vantaggi:

- Aggiunta e fusione di informazioni presenti in archivi diversi ma riferite al medesimo soggetto (integrazione verticale)
- Aumento del numero di casi analizzati (integrazione orizzontale)
- Correzione di informazioni inesatte o non aggiornate presenti in uno degli archivi
- Generazione di informazioni aggiuntive derivanti dalla fusione dei dati



TRATTAMENTO E MESSA IN QUALITÀ

Le informazioni presenti nel SIS Lavoro risultano corrette, coerenti, aggiornate e rispondenti all'effettiva situazione del mercato e, conseguentemente, le analisi prodotte a partire da tali dati risultano efficaci ed efficienti se viene svolta una fase di trattamento dei dati preliminare.

Il modello di trattamento dei dati messo a punto da TabulaeX prevede meccanismi di alimentazione ed esecuzione automatici sia massivi che incrementali, la cui periodicità può essere definita in base alla disponibilità dei dati ed alle esigenze di analisi.



L'Analisi

UN MODELLO DATI INTEGRATO PER IL MERCATO DEL LAVORO

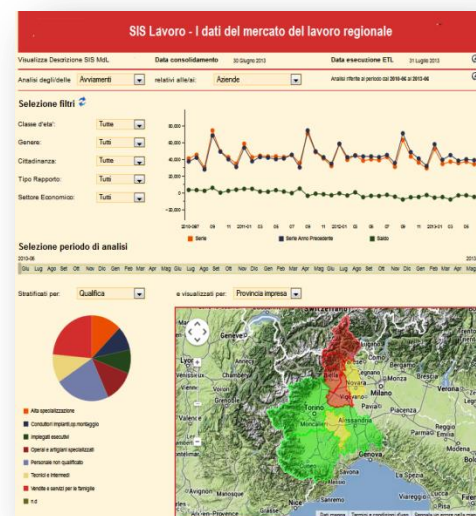
Il modello dei dati integrato su cui si basa il SIS Lavoro è articolato lungo diversi livelli di aggregazione delle informazioni che consentono approcci e analisi diversificate.

- I singoli eventi lavorativi.
- I rapporti di lavoro e la loro durata.
- Le carriere lavorative e il loro andamento nel tempo.
- Le aziende e il loro comportamento sul mercato.
- Qualifiche e settori e la loro evoluzione nel tempo.

DIMENSIONI DI ANALISI

Tutti questi livelli informativi possono essere analizzati ed esplorati lungo diverse dimensioni di analisi.

- Il tempo.
- Il territorio.
- I contratti.
- Le caratteristiche dei lavoratori (genere, età, ecc.).
- Le caratteristiche delle aziende (settore, sedi, ecc.).



Sicurezza e privacy

Il SIS Lavoro si basa su informazioni individuali protette, in termini di sicurezza e privacy, attraverso sistemi di criptazione attuati prima del caricamento dei dati nel sistema informativo.

Tale approccio rende impossibile il riconoscimento dei soggetti e garantisce il pieno rispetto della normativa in vigore.



Componenti del SIS Lavoro

Il SIS Lavoro offre una soluzione in grado di garantire elevata configurabilità, affidabilità e semplicità nell'introduzione di nuove funzionalità personalizzate, coniugando le potenzialità di un sistema di Business Intelligence con la flessibilità del software **open source** attraverso l'utilizzo di strumenti di ampia diffusione:

- **TALEND** per la gestione dei processi di integrazione e messa in qualità.
- **MYSQL** per la conservazione e la gestione dei dati.
- **PENTAHO** per la fruizione delle analisi.



Principali funzionalità

Il SIS Lavoro offre un'ampia gamma di possibili analisi e funzionalità in grado di rispondere alle esigenze di diversi livelli di interrogazione, dal decisore fino all'analista, offrendo soluzioni preconfigurate, ma anche la possibilità di condurre analisi personalizzate fino al massimo livello di granularità.

Grazie alla disponibilità del codice sorgente tali funzionalità possono essere sviluppate, completate o integrate con altre soluzioni in base alle esigenze, oltre che affiancate da nuove funzionalità sviluppate appositamente.

ANALISI MULTIDIMENSIONALI

Per «navigare» tra i dati in modo dinamico, selezionando di volta in volta le informazioni di interesse e le modalità di visualizzazione.

CRUSCOTTI DIREZIONALI

Sono strumenti pensati per chi non ha la possibilità di lavorare direttamente sui dati: permettono un'analisi rapida e focalizzata, in quanto personalizzabili.



GEOREFERENZIAZIONE

Permette la visualizzazione immediata di un fenomeno nel suo ambito geografico, mediante una mappa interattiva.

REPORTING

Forniscono una visione completa e omogenea dei fenomeni, sintetizzando le analisi compiute,



Approfondimento delle principali funzionalità

ANALISI MULTIDIMENSIONALI

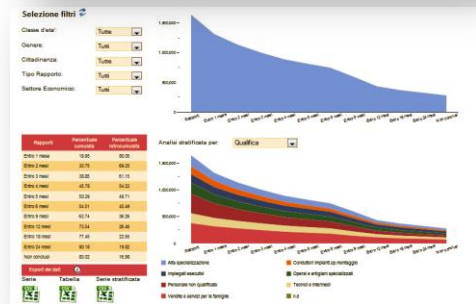
Le funzionalità di analisi multidimensionale consentono di:

- Semplificare l'esplorazione dell'informazione permettendo di selezionare e filtrare i campi di interesse, incrociare i dati e approfondire il livello di analisi in base ai fatti e alle dimensioni definite.
- Fornire rapide risposte a interrogazioni complesse per mezzo di una semplice interfaccia grafica senza la necessità di conoscere il codice.
- Offrire funzionalità avanzate grazie all'integrazione con gli strumenti di reporting del sistema.
- Consentire l'esportazione dei risultati delle analisi nei formati più diffusi, il loro salvataggio per un futuro utilizzo e la loro condivisione.

Tutto ciò è possibile grazie alla visualizzazione di cubi multidimensionali e alla possibilità di navigare il loro contenuto in modo dinamico selezionando di volta in volta le informazioni di interesse e le modalità di visualizzazione.

È inoltre possibile grazie all'integrazione di un motore di analisi statistico effettuare elaborazioni con modelli avanzati che implementino, ad esempio, algoritmi previsionali.

| Data Avviamento | Tipologie Contrattuali | Genere | | |
|-----------------|------------------------|---------------------------|------------------|------------------|
| | | Maschi e Femmine Measures | Femmina Measures | Maschio Measures |
| 2008 | Tipologie Contrattuali | 852.313 | 430.977 | 421.336 |
| 1 | Tipologie Contrattuali | 444.295 | 220.795 | 223.500 |
| 2 | Tipologie Contrattuali | 408.018 | 210.182 | 197.836 |
| | #null | 2.056 | 1.086 | 970 |
| | Tempo Determinato | 300.585 | 154.334 | 146.251 |
| | Tempo Indeterminato | 105.377 | 54.762 | 50.615 |
| | Tipologie Contrattuali | 722.978 | 374.708 | 348.270 |
| 2010 | Tipologie Contrattuali | 763.313 | 381.622 | 381.691 |
| 2011 | Tipologie Contrattuali | 780.831 | 387.296 | 393.535 |
| 2012 | Tipologie Contrattuali | 724.439 | 370.728 | 353.711 |
| 2013 | Tipologie Contrattuali | 374.425 | 190.381 | 184.044 |

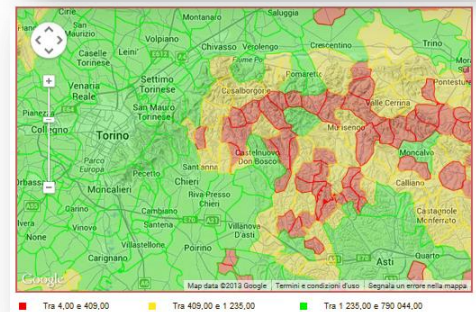


CRUSCOTTI DIREZIONALI

I cruscotti direzionali visualizzano in modo sintetico ed efficace informazioni di particolare interesse per l'utente di alto livello che non ha la possibilità di lavorare direttamente sui dati ma deve poter ricavare in poco tempo le informazioni di proprio interesse. I cruscotti e le informazioni riportate al loro interno devono essere personalizzati in fase di progettazione e realizzati prima della pubblicazione nella piattaforma.

GEOREFERENZIAZIONE

La georeferenziazione è una modalità di visualizzazione delle informazioni particolarmente efficace che consente di collocare sul territorio le informazioni di interesse, accedendovi per mezzo della mappa interattiva: una volta individuato un punto di interesse è possibile richiedere ulteriori informazioni a riguardo fornite per mezzo di grafici e report contestualizzati.



REPORTING

Analogamente ai grafici, i report consentono di sintetizzare e visualizzare i risultati delle analisi fornendone una visione completa e omogenea.

I report possono essere supportati da grafici al loro interno e possono essere di tipo statico (definiti a priori in fase di progettazione) o dinamico (riguardanti cioè informazioni selezionate direttamente dall'utente secondo criteri specifici). È prevista anche la possibilità di costruire report ad hoc permettendo l'accesso all'intera banca dati, facilitando la selezione degli attributi di interesse, l'applicazione di filtri e la progettazione delle modalità di visualizzazione.

| Anno di interesse: 2012 | Periodo precedente | | Periodo selezionato | | Variazione assoluta | | Variazione percentuale | | | | | |
|-------------------------------|--------------------|---------|---------------------|---------|---------------------|---------|------------------------|---------|---------|--------|--------|--------|
| | Uomini | Donne | Uomini | Donne | Uomini | Donne | Uomini | Donne | | | | |
| 15 - 24 a. | 59.412 | 50.301 | 110.313 | 51.521 | 47.044 | 86.505 | -7.889 | -3.807 | -11.748 | -13,3% | -7,2% | -10,2% |
| 25 - 34 a. | 53.982 | 35.852 | 112.824 | 74.729 | 81.269 | 105.116 | -9.203 | -7.146 | -15.409 | -11,0% | -6,1% | -8,5% |
| 35 - 49 a. | 93.305 | 105.409 | 198.713 | 85.478 | 89.254 | 184.710 | -7.829 | -4.154 | -13.983 | -8,4% | -5,8% | -7,0% |
| 50 a. e oltre | 36.788 | 32.848 | 69.636 | 36.138 | 34.402 | 70.540 | -600 | 1.504 | 904 | -1,8% | 6,7% | 1,3% |
| N.d. | 272 | 83 | 357 | 299 | 30 | 305 | | | | | | |
| Cittadini italiani | | | | | | | | | | | | |
| | 199.676 | 215.307 | 415.183 | 180.700 | 201.315 | 382.021 | -19.170 | -13.890 | -33.126 | -9,6% | -6,5% | -8,0% |
| Cittadini stranieri | | | | | | | | | | | | |
| | 73.283 | 81.473 | 154.756 | 66.708 | 69.314 | 128.042 | -5.977 | -2.139 | -8.716 | -8,0% | -3,5% | -5,5% |
| Comuni | | | | | | | | | | | | |
| | 29.568 | 37.020 | 66.588 | 27.708 | 29.027 | 49.800 | -9.888 | -4.247 | -14.347 | -3,3% | -1,4% | -2,1% |
| Persepolitani | | | | | | | | | | | | |
| | 4.844 | 7.919 | 12.763 | 3.647 | 2.287 | 6.444 | -3.647 | -2.192 | -5.499 | -23,8% | -12,8% | -18,2% |
| N.d. e apolidi | | | | | | | | | | | | |
| | 610 | 584 | 1.204 | 743 | 1.033 | 2.205 | | | | | | |
| Partite | | | | | | | | | | | | |
| | 42.500 | 101.000 | 144.000 | 44.884 | 100.000 | 148.484 | 2.484 | 1.000 | 4.402 | 5,9% | 1,3% | 3,1% |
| Permanente | | | | | | | | | | | | |
| | 69.408 | 76.320 | 145.728 | 63.800 | 75.021 | 138.821 | -1.508 | -1.307 | -5.912 | -2,1% | -1,7% | -4,7% |
| Temporaneo | | | | | | | | | | | | |
| | 204.364 | 201.440 | 405.810 | 184.935 | 187.981 | 371.496 | -20.629 | -14.233 | -34.314 | -9,8% | -7,1% | -8,5% |
| Parasubordinato | | | | | | | | | | | | |
| | 22.029 | 25.656 | 47.687 | 19.880 | 22.471 | 42.351 | -2.149 | -3.187 | -5.336 | -9,8% | -12,4% | -11,2% |
| Subordinato | | | | | | | | | | | | |
| | 251.740 | 252.118 | 503.858 | 233.255 | 238.711 | 487.965 | -23.485 | -12.405 | -35.890 | -9,3% | -4,9% | -7,1% |
| TOTALE** | | | | | | | | | | | | |
| | 273.769 | 277.714 | 551.483 | 246.150 | 260.125 | 510.317 | -29.934 | -16.555 | -41.220 | -10,9% | -5,9% | -7,5% |
| Avviamenti giornalieri | | | | | | | | | | | | |
| | 48.485 | 59.212 | 107.697 | 40.827 | 60.927 | 101.754 | -7.000 | -1.710 | -15.921 | -14,5% | -2,9% | -5,2% |
| TOTALE MOVIMENTI | | | | | | | | | | | | |
| | 302.252 | 330.389 | 639.213 | 286.962 | 323.199 | 612.071 | -35.270 | -13.877 | -47.147 | -10,3% | -4,1% | -7,2% |